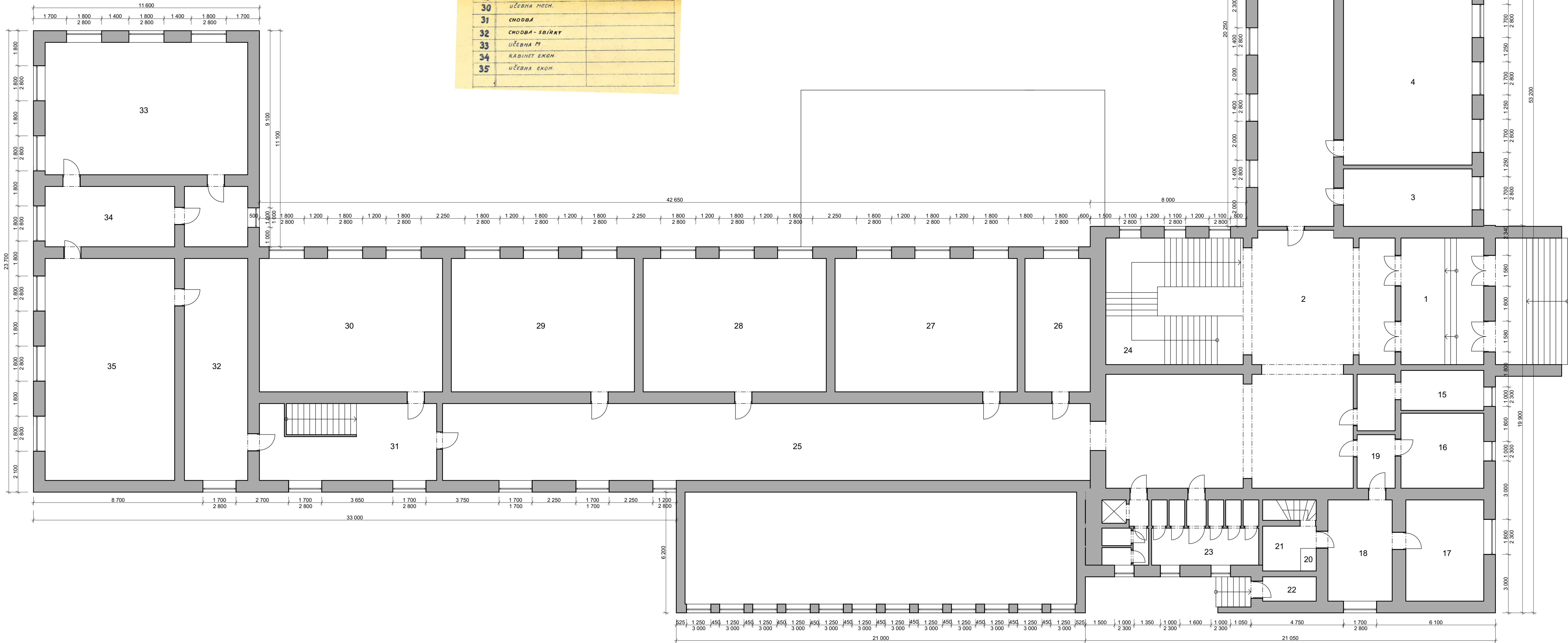


PŮDORYS PRÍZEMÍ - BUDOVA ŠKOLY

č	názov	
1	VSTUP	
2	VESTIBUL	
3	LOŽNICE	
4	LOŽNICE	
5	LOŽNICE	
6	RESPIRIUM	
7	LOŽNICE	
8	LOŽNICE	
9	KANCELÁR	
10	W.C.	
11	UMÝVÁRNA	
12	CHODBA	
13	LOŽNICE	
14	LOŽNICE	
15	NÍSTHOIT COI	
16	POKOT	
17	POKOT	
18	KUCHYŇ	
19	W.C.	
20	SPÍŽ	
21	PŘEDSÍŇ	
22	VERANDA	
23	TOILETA	
24	SEMOUŠTÍ	
25	RESPIRIUM	
26	NÍSTHOIT CO	
27	UČEBNA	
28	UČEBNA TA	
29	UČEBNA TA + RT	
30	UČEBNA MECH.	
31	CHODBA	
32	CHODBA - SVÍRKY	
33	UČEBNA M	
34	KABINET EKON.	
35	UČEBNA EKON.	



TYP KONSTRUKCÍ

CIHELNÉ NEBO SMÍŠENÉ ZDIVO

WWW. ARCH 5D . CZ
ARCHITEKTONICKÁ A PROJEKČNÍ KANCELÁŘ
KOCHOVA 6016, CHOMUTOV 430 01

VYPRACOVAL: Ing.arch. Kamel Bily	ZODP. PROJEKTANT: Ing. Vratislav Laf
KRESLIL: Petra Miskovska	FORMAT: A1

KU: BEROUN	OBE: BEROUN	STAVBA: Pasportizace budov Středočeského kraje: Obchodní akademie, Střední pedagogická škola a Jazyková škola s právem státní jazykové zkoušky, U Stadionu 486, Beroun
FÁZE: Pasport stavby		VÝKRES: PŮDORYS PRÍZEMÍ BUDOVA ŠKOLY

MÉRITKO: 1:100	DATUM: 09/2022
INVESTOR: Středočeský kraj Krajský úřad Zborovská 11, 150 21 Praha 5	
D.1.1.02	